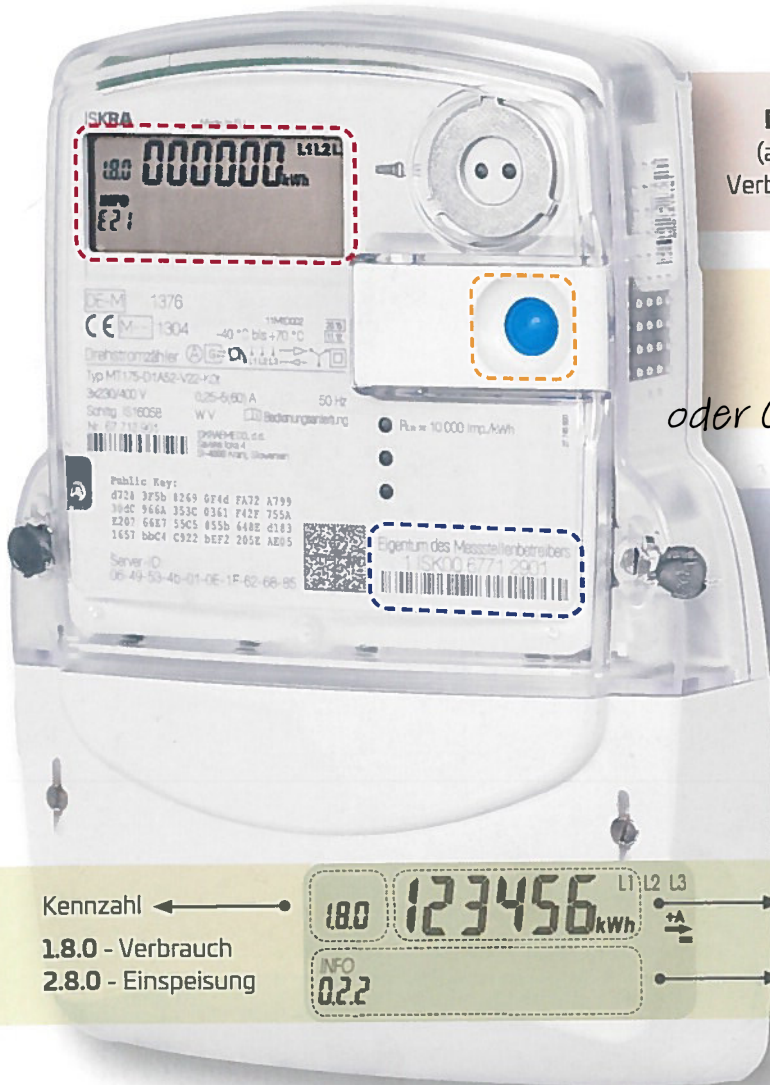


Ihr neuer Stromzähler

– Ein kurzer Überblick –



Display mit Zählerstand
(auto. Wechsel zwischen
Verbrauch und Einspeisung)

Mechanischer Knopf
zur Eingabe der **PIN**
(siehe Rückseite)
oder Optischer Sensor

**14-stellige
Zählernummer**

Kennzahl ←
1.8.0 - Verbrauch
2.8.0 - Einspeisung

1.80 **123456** kWh
NFO
0.2.2

6-stelliger Zählerstand
Infozeile mit Historie

**Nach Eingabe der PIN wird die Infozeile
im Display aktiviert.** Ihre PIN erhalten Sie
schriftlich nach Anfrage per Post oder E-Mail

Eingabe Ihrer 4-stelligen PIN

Drücken	Anzeige im Display	Bedeutung
1 x	8.8.8 8.8.8	Displaytest
2 x	Pin 0 - - -	Eingabe der 4-stelligen PIN

Jeder weitere Druck zählt die erste Ziffer der PIN um 1 nach oben.
Nach 3 Sekunden springt die Ziffer um eine Stelle weiter.

Beispiel: Eingabe der PIN 3042

3 x drücken	3 - - -	3 Sek. warten	30 - -	nicht drücken
3 Sek. warten	300	4 x drücken	304 -	3 Sek. warten
2 x drücken	3042	3 Sek. warten		

Nach erfolgreicher Eingabe sehen Sie im Display die aktuelle Leistung P in Watt.
Die PIN-Eingabe ist unbegrenzt oft möglich.
Nun können Sie zwischen den folgenden Informationen wechseln.

Drücken	Anzeige im Display	Bedeutung
1 x	E 1.8.0	Verbrauch seit letzter Rückstellung
2 x	E 2.8.0	Einspeisung seit letzter Rückstellung
3 x	E CLR	Neue Rückstellung anlegen *
4 x	1d 1.8.0	Verbrauch der letzten 24 Stunden
5 x	7d 1.8.0	Verbrauch der letzten 7 Tage
6 x	30d 1.8.0	Verbrauch der letzten 30 Tage
7 x	365d 1.8.0	Verbrauch der letzten 365 Tage
8 x	1d 2.8.0	Einspeisung der letzten 24 Stunden
9 x	7d 2.8.0	Einspeisung der letzten 7 Tage
10 x	30d 2.8.0	Einspeisung der letzten 30 Tage
11 x	365d 2.8.0	Einspeisung der letzten 365 Tage
12 x	HIS CLR	Historie löschen *
13 x	0.2.2 - - - -	PIN-Sperre wieder aktivieren *

Beim nächsten Druck sehen Sie wieder die Standardansicht.
Eine ausführliche Anleitung finden Sie auf unserer
Internetseite

* ca. 7 Sek. gedrückt halten